

## NeXspan

La nuova generazione di sistemi e soluzioni per la telefonia IP

# Sistemi di comunicazione NeXspan

## small solutions



NeXspan S



NeXspan S12



NeXspan C

La gamma NeXspan è la soluzione ideale per soddisfare tutte le esigenze della vostra azienda in termini di telecomunicazione.

NeXspan offre una soluzione tecnologicamente innovativa che si adegua a qualsiasi infrastruttura di sistema informatico tradizionale per venire incontro alle esigenze specifiche di ciascuna azienda.

Con una architettura semplice ma efficace ed un'ampia gamma di piattaforme e di applicativi, NeXspan è ideale per le esigenze telefoniche delle aziende. Dispone in una gamma di servizi completa tra cui:

- » Messaggistica vocale in grado di accogliere sempre e nel migliore dei modi i vostri clienti
- » Applicazioni per soluzioni CTI, Posto Operatore su PC, Call Center e Softphone
- » Networking totalmente trasparente per soluzioni multisede o di homeworking

## medium & large solutions



NeXspan L



NeXspan 50

### Sistema completo e aperto

NeXspan è stato progettato come una soluzione universale in grado di soddisfare le esigenze di tutte le aziende, da quelle più piccole alle più grandi.

Dispone di tutti i servizi dell'IP-PBX oltre alle funzionalità tipiche dei media gateway per soluzioni ToIP.

NeXspan può essere integrato in tutte le reti già esistenti, gestisce qualsiasi tipo di terminale sia esso analogico, digitale, DECT o IP e supporta la maggior parte degli standard disponibili sul mercato con particolare riferimento agli applicativi CTI, Unified Messaging e ToIP.

### Risponditore di cortesia professionale

Grazie al risponditore integrato si dispone di uno strumento flessibile e dinamico che permette di presentarsi ai clienti e fornitori con efficienza e professionalità.

Un servizio completo che prevede fino a 64 messaggi completamente personalizzabili per il servizio di risposta, musica su attesa, messaggi pre-registrati di guida per utenti interni (messaggio giacente in casella vocale, manovra errata, conferma programmazione...).

### Posto Operatore Automatico e IVR

Per le esigenze di risposta che vanno oltre la semplice accoglienza, l'azienda dispone, integrato nel sistema, il servizio di Posto Operatore Automatico e IVR.

Con questa funzionalità l'utente ha la più ampia possibilità di personalizzare i messaggi vocali strutturandoli su 7 livelli e 64 nodi.

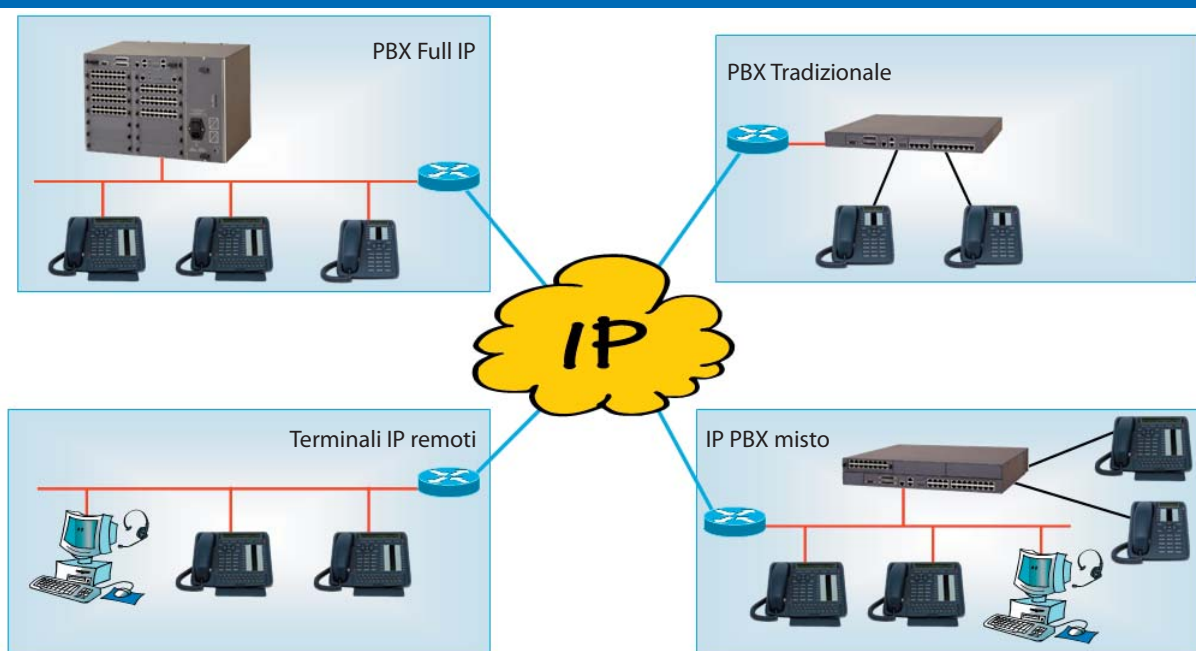
### Voice Mail

Un sistema di caselle vocali integrato, personalizzabile per ciascun utente, in grado di gestire le chiamate in ingresso in caso di assenza o occupato, con notifica visiva e acustica della presenza di un messaggio e relativa gestione sia locale che remota.

### Distribuzione automatica delle chiamate (ACD)

Il software di gestione ACD distribuisce agli operatori tutte le chiamate in entrata, ripartendo il carico di lavoro secondo criteri prestabiliti, ottimizzando i tempi di attesa e migliorando il servizio offerto al cliente.

# Le soluzioni di networking



Grazie al più performante networking presente sul mercato, i sistemi NeXspan vi consentono di avere il "PBX Unico Virtuale" con l'integrazione totale in termini di funzionalità e prestazioni da 2 a 99 nodi, con soluzioni ad altissime prestazioni.

Incrementare l'efficienza dei processi e ridurre i costi attraverso la tecnologia è uno sforzo che tutte le aziende di successo hanno messo in atto.

In questa direzione le comunicazioni integrate assumono un ruolo fondamentale e strategico. Il protocollo internet (IP) è oggi riconosciuto come lo standard per tutte le tipologie di comunicazione, voce, dati e immagini.

In questo scenario, disporre di un'unica infrastruttura di rete (LAN - WAN) per il trasporto di tutte le informazioni e le comunicazioni aziendali, è di fondamentale importanza. Integrare voce e dati in una singola rete è molto più conveniente che mantenere e gestire due reti separate omogenee.

A questo scopo, Aastra Italia propone NeXspan come la soluzione ideale per integrare sulla rete aziendale LAN e WAN tutte

le funzioni di telefonia ottimizzandole con i sistemi informativi aziendali.

## Riduzione dei costi operativi

La gestione dei sistemi NeXspan è semplice ed immediata grazie ad applicazioni estremamente intuitive, efficaci e sicure, elementi fondamentali per il contenimento dei costi di esercizio.

## Aumento della sicurezza della rete

Il sistema NeXspan agisce come qualsiasi altro dispositivo di rete senza entrare in conflitto con altre applicazioni o ridurne l'efficienza complessiva con nuovi compiti.

## Crescita omogenea della rete

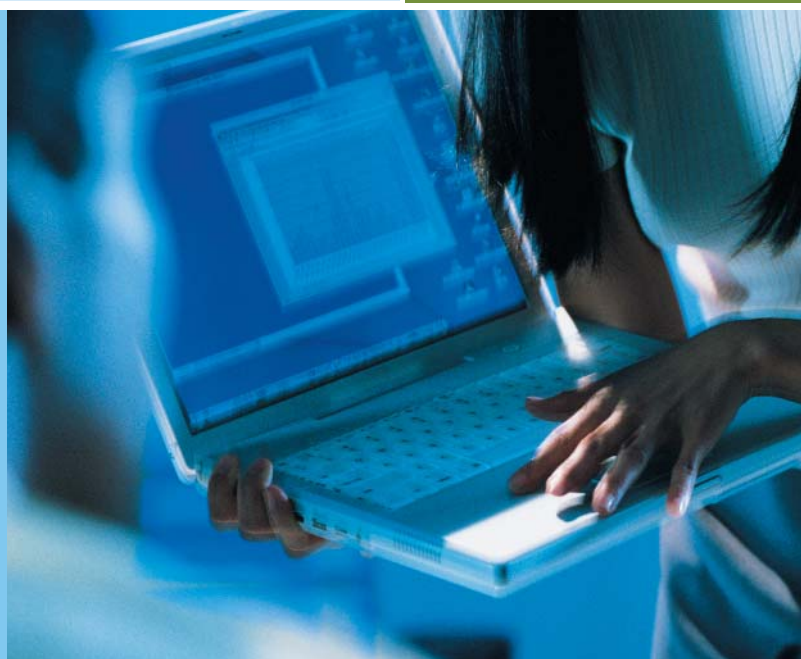
Grazie all'integrazione dei sistemi NeXspan in rete, la crescita omogenea e la massima flessibilità realizzativa (PBX tradizionale, full IP e misto) sono totalmente garantite. Gli investimenti ed i costi di gestione risultano considerevolmente ottimizzati.

# Le applicazioni per la produttività

La gamma NeXspan permette alle aziende di sfruttare applicazioni per le quali in precedenza occorrevano costose attrezzature proprietarie.

La gestione dei dati dei clienti avviene immediatamente ed automaticamente attraverso lo schermo del PC.

Tutte le chiamate telefoniche sono gestite con un semplice click del mouse.



## i2052 PC Telephone Application

i2052 è un software che permette di utilizzare tutti i contatti telefonici:

- della Directory del PBX
- della Rubrica di Outlook di Microsoft
- dei Data Base del cliente

i2052 rappresenta l'assistente elettronico che, senza interferire con alcuna delle applicazioni in uso sul PC, tiene sotto controllo il vostro telefono e si sincronizza ai database di gestione dei contatti. Programmerete le deviazioni, le supervisioni degli interni dell'azienda e riceverete la segnalazione della presenza di un messaggio nella vostra casella vocale direttamente sul Vostro PC.

Nel caso in cui non sia disponibile un telefono "fisico", l'applicazione i2052 aggiunge, con l'ausilio di un adattatore USB e di un microtelefono, la miglior gestione della voce integrandola nel PC.

PC Telephone Application i2052 permette la convergenza delle comunicazioni multimediali consentendo agli utenti di comunicare con voce, dati e immagini utilizzando un solo dispositivo. Si dispone, infine, di tutti i servizi multimediali di comunicazione e teleconferenza grazie all'integrazione con i servizi di Instant Messaging.

## i2070 Posto Operatore su PC

Il Posto Operatore i2070 è lo strumento che permette all'operatore del centralino di gestire interamente da PC tutte le chiamate relative all'azienda.

Attraverso un PC, non necessariamente dedicato, abbinato al terminale M760, l'applicazione fornisce una serie completa di informazioni supplementari con la possibilità di gestire tutte le applicazioni in modo tradizionale sia dal telefono che attraverso il mouse e la tastiera del PC.

Le caratteristiche dell'applicazione includono:

- integrazione completa con Windows;
- personalizzazione di colori, dimensioni e finestre attive sul PC;
- accesso alla directory;
- supervisione di oltre 200 derivati interni;
- monitoraggio delle chiamate in attesa e trasferite

# Le applicazioni per la gestione

**TWP Caller**  
Telephony Web Services

**TWP Phone**  
Telephony Web Services

**Società**  
0134607000  
EADS TELECOM  
Rue J. P. Timbaud  
78063 Montigny  
FRANCE

Tasti gestione chiamate

Finestra visualizzazione chiamate in corso

Finestra visualizzazione chiamate in ingresso

Finestra gestione chiamate in attesa

Client	Numero	Data	Stato	E-mail	Mach	Phax
	0134607000	2010-01-01	OK			
	0134607000	2010-01-01	OK			
	0134607000	2010-01-01	OK			
	0134607000	2010-01-01	OK			
	0134607000	2010-01-01	OK			
	0134607000	2010-01-01	OK			
	0134607000	2010-01-01	OK			
	0134607000	2010-01-01	OK			
	0134607000	2010-01-01	OK			
	0134607000	2010-01-01	OK			



## TWP

A differenza delle tradizionali interfacce TAPI, il Telephony Web Portal (TWP) è uno strumento che supera gli usuali vincoli che un'applicazione CTI normalmente pone in termini di compatibilità con altri strumenti informatici.

Da qualsiasi programma che permette l'uso del Drag & Drop sarà sufficiente evidenziare il numero di telefono, indipendentemente dal formato in cui esso appare, e trascinarlo sulla barra del TWP Caller per effettuare la chiamata. Non è richiesta nessuna installazione sui client e non è necessario alcun training per gli utenti.

## M7425

Con M7425 la massima sicurezza è garantita ed immediata grazie al facile utilizzo dei livelli di password del NeXspan.

Le funzionalità a cui ogni gestore può accedere sono definite dai diritti configurati da un superamministratore che stabilisce anche le regole di accesso per tipi di funzioni e operazioni.

Per esempio possono essere abilitate la gestione degli allarmi e quella delle configurazioni.

Per assicurare l'integrità dei dati, M7425 include una funzione di Backup & Restore. Con questa tutti i dati (directory, Intranet directory, cost database...) possono essere copiati su supporti di back-up per un'eventuale ripristino di quelli preesistenti.

L'M7425 attraverso un'interfaccia user-friendly permette un accesso veloce ed efficiente ai diversi comandi.

Una grande varietà di moduli aiuta

- sottoscrizione utenti
- creazione assistita utenti (numero di telefono, tipo di terminale, etc.)
- gestione degli interni
- gestione delle risorse fisiche e logiche
- gestione dei parametri telefonici
- gestione della directory: gerarchia e campi.

Tutti i tipi di terminali sono gestibili dal M7425 con il controllo di tutte le principali funzioni.

Il sistema di controllo M7425 è compatibile con i tre principali domini ISO/FCAPS:

- Gestione della sicurezza
- Gestione degli errori
- Gestione delle configurazioni

# I terminali telefonici



## M725 - Semplice e funzionale

Il telefono M725 rappresenta lo strumento ideale per sfruttare le funzionalità di sistema in modo semplice ed intuitivo; i tasti programmabili e quelli di navigazione, uniti all'ascolto amplificato semplificano le attività quotidiane e trasformano questo dispositivo in un campione di convenienza.

## M740 e I740 - Il telefono per l'utente esigente

Il terminale M740 dispone della funzionalità multitasto, multilinea ed è l'ideale per utenti che esigono efficienza nella gestione telefonica. Strumento completo, dalle alte prestazioni, M740 è facile da usare grazie al nuovo sistema di navigazione e a 10 tasti programmabili con led.

Disponibile nella versione IP (I740) con switch integrato.

## M760 e I760 - L'evoluzione senza confini

Questo telefono nasce per gestire un grande volume di comunicazioni ed integra soluzioni ad alto contenuto tecnologico. Dispone di una utile tastiera alfanumerica per la ricerca e selezione facilitata dei numeri telefonici memorizzati (fino a 1000).

Sono disponibili diversi moduli opzionali per l'accesso a nuove funzionalità.

M760 esalta la funzionalità e rappresenta lo strumento ideale per

il manager alla ricerca di efficienza e produttività.

Disponibile nella versione IP (I760) con switch integrato.

## M780 e I780 - Touchscreen - Immagine ed efficienza

Questo telefono si pone al vertice della gamma e coniuga l'efficienza tipica dei terminali multifunzione e multilinea con l'eleganza offerta dal moderno sistema di navigazione "touchscreen". Una comodità d'uso senza precedenti, in grado di esaltare ogni singola funzionalità e trasformare la complessità della gestione tipica di una telefonata in una azione naturale ed intuitiva.

Disponibile nella versione IP (I780) con switch integrato.

## M910 - Massima libertà di movimento

Telefono a standard dect dotato di tutte le funzionalità essenziali. Consente di essere sempre reperibili in azienda accedendo a tutti i servizi telefonici offerti dai sistemi Nexspan con la massima libertà.

## Caratteristiche e prestazioni sistemi NeXspan

Sistemi	NeXspan C		NeXspan S12		NeXspan S		NeXspan L		NeXspan 50	
	Base	Max*	Base	Max*	Base	Max*	Base	Max*	Base	Max*
Accessi Base ISDN	2	2	2	12	6	12	0	40	0	2.500
Linee urbane analogiche	0	0	0	12	0	12/24	0	40	0	1.480
Interfacce ISDN S0	2	2	2	12	4	12	0	40	0	1.480
Utenti digitali	8	8	4	52	8	56/104	0	192/512	0	11.840
Utenti analogici	8	8	8	56	8	56/104	0	192/640	0	11.840
Utenti IP	0	0	0	250	10	250	10	250	10	9.472
Utenti DECT	0	256	0	256	0	256	0	256	0	1.024
Stazioni radio base DECT	2	2	2	8	4	8	0	32	0	9.472
Slot di espansione	0	0	3	3	3	6	14	42	3xUCG	32UCG
Servizio Cortesia	•		•		•		•		CCS	
Voice Mail	•		•		•		•		-	
MOH	•		•		•		•		CCS	
LCR	•		•		•		•		•	
Networking	-		-		•		•		•	
Dimensioni	440x400x48		440x400x89		440x400x89		440x316x310		1505x660x450	
Peso (Kg)	5		7,5		7,5		15		250	

\* valori di equipaggiamento massimi non raggiungibili contemporaneamente, possono richiedere più sistemi impilati

• incluso nella dotazione di base - non disponibile

Telefoni	M725	M740/I740	M760/I760	M780/I780	M910
Tipologia (Digitale/IP/DECT)	D	D/IP	D/IP	D/IP	DECT
Display (righe x caratteri)	1x16	1x16	2x40	24x40	3x12
Ascolto Amplificato/Viva Voce	•/-	•/•	•/•	•/•	-
Tasti programmabili con LED	4	10	20	60	-
Switch integrato (solo se IP)	-	-/•	-/•	-/•	-
Cuffia (interfaccia)	-	-	•	•	-
Satellite	-	-	max 2	max 3	-

[www.aastra.it](http://www.aastra.it)

Aastra Italia S.p.A.  
Via R. Frassinetti, 25 - 20148 Milano  
tel: +39 02 48799 1  
fax: +39 02 48799.599

Direzione Generale  
Via B. Croce, 1 - 20090 Vimodrone (MI)  
tel: +39 02 25083 1  
fax: +39 02 25083 335

**AASTRA**